

Jahr	Wasser						Abwasser				Abfall				SWS <sub>ges</sub>			
	Wassergeld (netto)		Grundgebühr (1 WE, netto)		gesamt (inkl. 7%)	Δ	Kanalgebühren (Frischwassermaßstab)		gesamt	Δ	120l grau 240l grün	120l braun	gesamt	Δ	Summe	Δ	Δa	
	€/m³	€/a	€/mon	€/a	€/a	%	€/m³	€/a	€/a	%	€/a	€/a	€/a	%	€	%	€	
2001	1,23	196,80	5,11	61,32	276,19	100,0	3,32	531,20	100,0	168,73	71,58	240,31	100,0	1.047,70	100,0	0		
2002	1,22	195,20	5,50	66,00	279,48	101,2	3,52	563,20	106,0	170,00	71,00	241,00	100,3	1.083,68	103,4	35,98		
2003	1,22	195,20	6,00	72,00	285,90	103,5	3,82	611,20	115,1	174,00	71,00	245,00	102,0	1.142,10	109,0	58,42		
2004	1,22	195,20	6,00	72,00	285,90	103,5	4,10	656,00	123,5	174,00	71,00	245,00	102,0	1.186,90	113,3	44,80		
2005	1,22	195,20	8,00	96,00	311,58	112,8	4,10	656,00	123,5	160,00	61,00	221,00	92,0	1.188,58	113,4	1,68		
2006	1,22	195,20	8,50	102,00	318,00	115,1	3,90	624,00	117,5	160,00	61,00	221,00	92,0	1.163,00	111,0	-25,58		
2007	1,22	195,20	8,75	105,00	321,21	116,3	4,10	656,00	123,5	160,00	61,00	221,00	92,0	1.198,21	114,4	35,21		
2008	1,26	201,60	8,75	105,00	328,06	118,8	4,20	672,00	126,5	139,00	58,00	197,00	82,0	1.197,06	114,3	-1,15		
2009	1,26	201,60	8,75	105,00	328,06	118,8	4,20	672,00	126,5	131,00	54,00	185,00	77,0	1.185,06	113,1	-12,00		
unter Berücksichtigung der gesplitteten Abwassergebühr:							SW	RW	gesamt	Δ								
							€/m³	€/a	€/a	€/a	%							
2008	1,26	201,60	8,75	105,00	328,06	118,8	3,18	508,80	87,00	595,80	112,2	139,00	58,00	197,00	82,0	1.120,86	107,0	-64,20
2009	1,26	201,60	8,75	105,00	328,06	118,8	3,35	536,00	96,00	632,00	119,0	131,00	54,00	185,00	77,0	1.145,06	109,3	24,20
2010	1,31	209,60	8,75	105,00	336,62	121,9	3,40	544,00	97,50	641,50	120,8	127,00	51,00	178,00	74,1	1.156,12	110,3	11,06
2011	1,31	209,60	8,75	105,00	336,62	121,9	3,57	571,20	105,00	676,20	127,3	141,00	55,00	196,00	81,6	1.208,82	115,4	52,70
2012	1,31	209,60	8,75	105,00	336,62	121,9	3,58	572,80	111,00	683,80	128,7	141,00	55,00	196,00	81,6	1.216,42	116,1	7,60
2013	1,31	209,60	8,75	105,00	336,62	121,9	3,61	577,60	114,00	691,60	130,2	141,00	55,00	196,00	81,6	1.224,22	116,8	7,80
2014	1,31	209,60	8,75	105,00	336,62	121,9	3,61	577,60	114,00	691,60	130,2	141,00	50,00	191,00	79,5	1.219,22	116,4	-5,00
2015	1,31	209,60	8,75	105,00	336,62	121,9	3,61	577,60	114,00	691,60	130,2	136,00	47,00	183,00	76,2	1.211,22	115,6	-8,00
2016	1,31	209,60	8,75	105,00	336,62	121,9	3,61	577,60	114,00	691,60	130,2	136,00	47,00	183,00	76,2	1.211,22	115,6	0,00
2017	1,25	200,00	8,75	105,00	326,35	118,2	3,61	577,60	114,00	691,60	130,2	165,00	63,00	228,00	94,9	1.245,95	118,9	34,73
2018	1,10	176,00	8,00	96,00	291,04	105,4	3,34	534,40	106,50	640,90	120,7	165,00	63,00	228,00	94,9	1.159,94	110,7	-86,01
2019 (*)	1,05	168,00	8,00	96,00	282,48	102,3	3,25	520,00	100,50	620,50	116,8	161,00	58,00	219,00	91,1	1.121,98	107,1	-37,96

Δ = prozentuale Veränderungen bezogen auf das Jahr 2001 (= 100%)

(\*) = nach Ratsbeschluss vom 20.12.2018

**Eckdaten "Musterfamilie":**

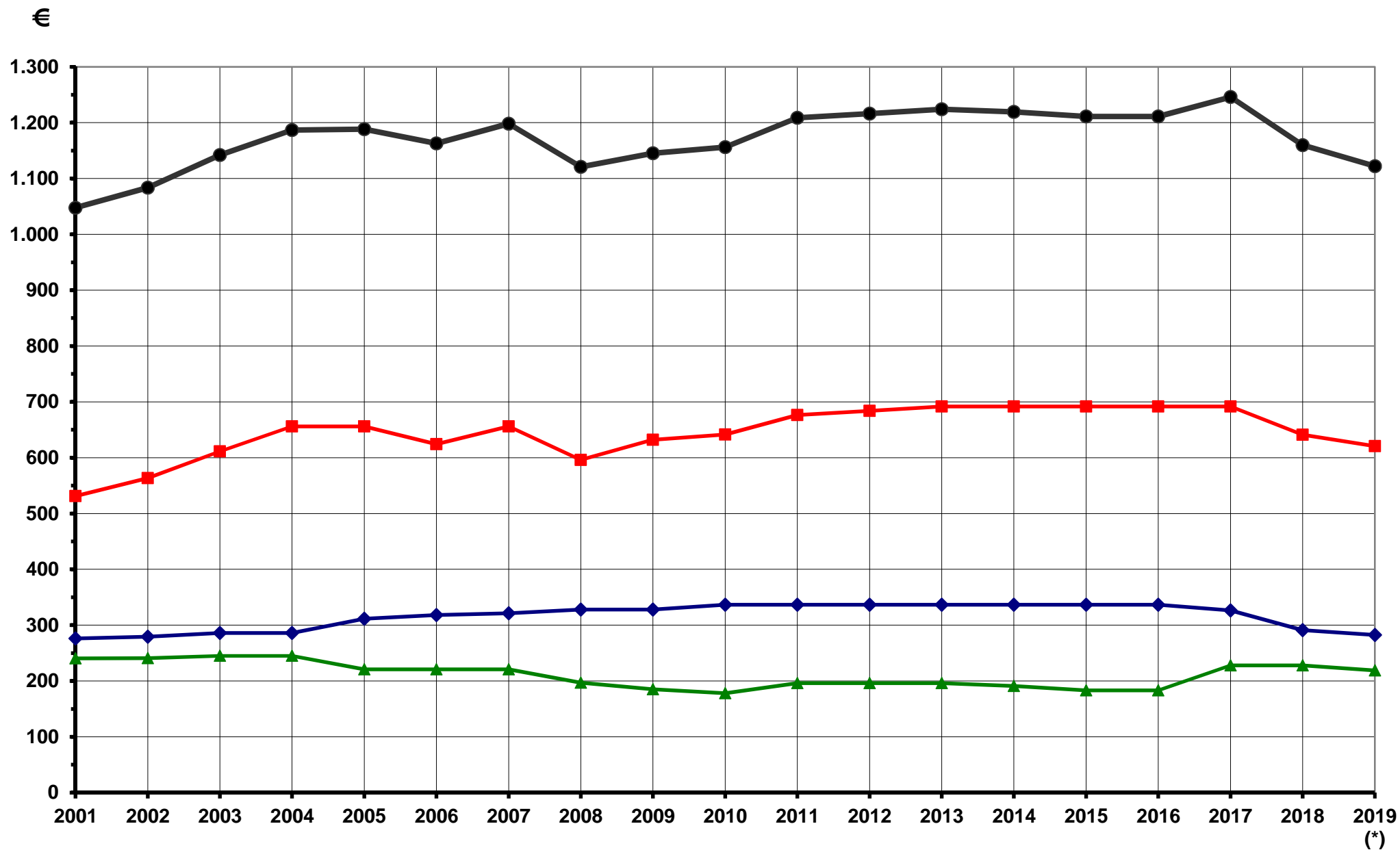
4 Personen (z.B. 2 Erwachsene, 2 Kinder)	1 x 120l Restabfalltonne (grau)
160 m³ Frischwasserverbrauch im Jahr (40m³/a pro Person)	1 x 240l Papiertonne (grün)
150 m² abflussrelevante Fläche	1 x 120l Bioabfalltonne (braun) --> Einführung in 2001

**Kostensenkung:**

- 37,96 €/a bzw.  
- 3,3 % !  
(--> < Niveau 2003)

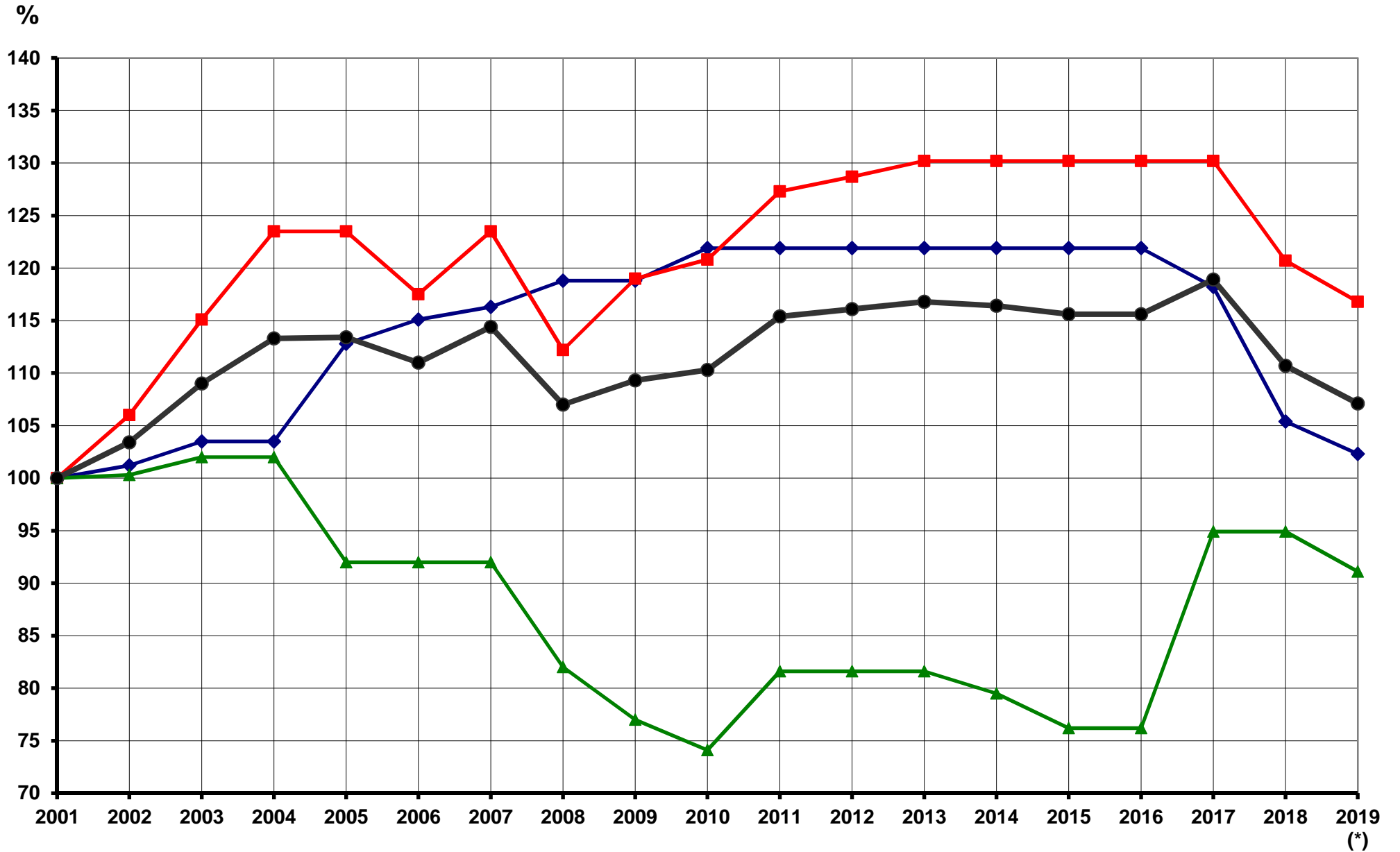
**Entwicklung der Niederschlagswassergebühr:**

0,58 €/m² im Jahr 2008 (Ergebnis Büro Fischer)	0,74 €/m² im Jahr 2012 (Kalkulation SWS)
0,64 €/m² im Jahr 2009 (Ergebnis Büro Fischer)	0,76 €/m² im Jahr 2013 bis 2017 (Kalkulation SWS)
0,65 €/m² im Jahr 2010 (Ergebnis Büro Fischer)	0,71 €/m² im Jahr 2018 (Kalkulation SWS)
0,70 €/m² im Jahr 2011 (Kalkulation SWS)	<b>0,67 €/m² im Jahr 2019 (Kalkulation SWS) (*)</b>



(\*) falls beschlossen wie empfohlen

◆ Wasser 
 ■ Abwasser 
 ▲ Abfall 
 ● SWS



(\*) falls beschlossen wie empfohlen

◆ Wasser 
 ■ Abwasser 
 ▲ Abfall 
 ● SWS

21.12.2018

### Anmerkungen zur Anlage „Gebührenentwicklung „Musterfamilie“ (2001 bis 2019)“:

1. Auf Grundlage der Beschlussfassungen vom Rat am 20.12.2018 zahlt die „Musterfamilie“ (= 4-Personenhaushalt) in Sundern für sämtliche Dienstleistungen der Stadtwerke (= Wasserver- sowie Abwasser- und Abfallentsorgung) für **2019** eine Gesamtgebühr von **1.121,98 €**. Damit zahlt die Musterfamilie **37,96 €** weniger als in 2018. Dies entspricht einer Gesamtsenkung von **3,3 %**.  
**Die Gesamtausgaben 2019 für die Musterfamilie liegen somit unterhalb vom Niveau von 2003 (= 1.142.10 €)!**  
Gebührensenkungen in allen drei Bereichen der SWS führen zu diesem erfreulichen Gesamtergebnis. Die „Musterfamilie“ in Sundern zahlt für eine ordnungsgemäße Versorgung mit Trinkwasser sowie ordnungsgemäße Entsorgung von Abwasser und Abfall gerade einmal **93,50 € pro Monat** bzw. **23,37 € pro Monat und pro Person**.
2. Die Kostensteigerungen bei den SWS betragen im Zeitraum 2001 bis 2019 -also für einen Zeitraum von **18 Jahren-** insgesamt gerade einmal **7,1 %**.  
Dies bedeutet, dass unsere „Musterfamilie“, bezogen auf das Jahr 2001 (= Jahr der Einführung der Biotonne), in 2019 für die gleichen Dienstleistungen nur **74,28 €/a** mehr bezahlt. Im Schnitt musste sie damit **4,13 € pro Jahr** mehr bezahlen. Dies bedeutet eine durchschnittliche jährliche Kostensteigerung von **unter einem halben Prozent**.  
Damit liegen die SW -insgesamt gesehen über alle drei Sparten- in diesem Zeitraum im Durchschnitt immer deutlich unterhalb der jährlichen Inflationsrate von Deutschland (~ 2%).  
Diese Tatsache ist umso bemerkenswerter, da in dem betrachteten Zeitraum erhebliche Investitionen von über 56 Mio. € in den Bereichen Wasser (ca. 32 Mio. €) und Abwasser (ca. 24 Mio. €) getätigt werden mussten!
3. Bei den SWS haben sich die **Wassergebühren** (inkl. Grundgebühr) in den letzten 18 Jahren nur um **+2,3 %** erhöht.  
Nach **7 konstanten Jahren** konnte das Wassergeld zum dritten Mal in Folge von **netto 1,31 €/m<sup>3</sup>** auf jetzt **1,05 €/m<sup>3</sup>** und damit um insgesamt fast **20 % gesenkt** werden.  
Für 2019 kann das Wassergeld von **netto 1,10 €/m<sup>3</sup>** auf immerhin **1,05 €/m<sup>3</sup>** und damit um **4,5 % gesenkt** werden! Die Musterfamilie zahlt somit allein bei den Wassergebühren **8,56 €/a** (= inkl. 7 % MwSt.) weniger.  
Die Grundgebühr von **netto 96 €/a** (zzgl. 7 % MwSt.) bleibt im Vergleich zu 2018 unverändert.  
**Damit spart die Musterfamilie in 2019 im Wasserbereich immerhin 8,56 € bzw. knapp 3 % im Jahr an Ausgaben! Damit liegen diese wieder fast auf dem Niveau von 2002.**
4. Die **Abwassergebühren** (Summe aus Schmutzwasser(SM)- und Niederschlagswasser(NW) -Gebühr) sind in diesem Zeitraum von 18 Jahren mit insgesamt **+16,8 %** zwar am stärksten aber insgesamt auch sehr moderat angestiegen. Nachdem diese von 2013 bis 2017 **fünf Mal in Folge konstant** geblieben waren, können die **Abwassergebühren in 2018 und in 2019 für die Musterfamilie um insgesamt 10,3 % gesenkt** werden, was eine Ersparnis von **71,10 € im Jahr** bedeutet. **Damit liegen die Ausgaben im Abwasserbereich unterhalb vom Niveau von 2009.**  
**Im Vergleich zu 2018 zahlt in 2019 die Musterfamilie 20,40 € bzw. 3,2 % weniger Gebühren.**  
Im Einzelnen konnten die **SW-Gebühr um 0,09 €/m<sup>3</sup>** (von 3,34 €/m<sup>3</sup> auf **3,25 €/m<sup>3</sup>**) und damit um **2,7 %** sowie die **NW-Gebühr um 0,04 €/m<sup>2</sup>** (von 0,71 €/m<sup>2</sup> auf **0,67 €/m<sup>2</sup>**) und damit um **5,6 %** verringert werden.
5. Im Bereich **Abfall** verzeichnen die SWS im Betrachtungszeitraum von 2001 bis 2019 insgesamt immer noch eine **Gebührensenkung** von **-8,9 %** bzw. um **21,31 €/a**.  
**Für die Abfallentsorgung in 2019 zahlt die Musterfamilie 219 € (in 2001 waren es noch 240,31 €).**



(Betriebsleiter)